

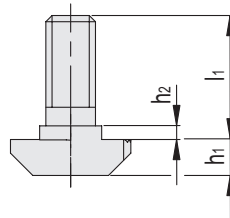
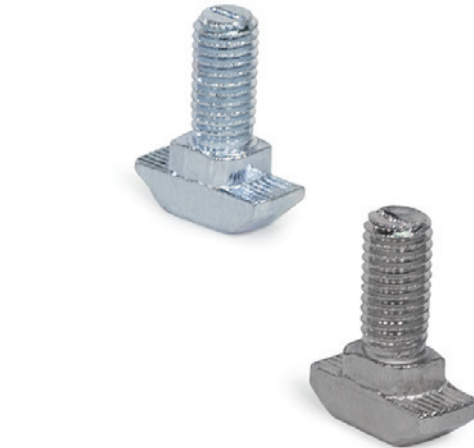
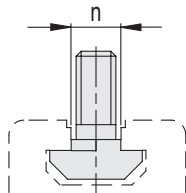
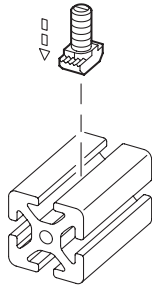
- 1
- 2
- 3
- 4
- 5
- 6
- 7
- 8
- 9
- 10
- 11
- 12
- 13
- 14
- 15
- 16
- 17
- 18
- 19

## HUVUDSPECIFIKATIONER

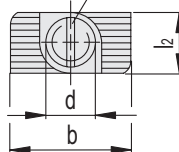
- Förzinkat stål, blåpassiverat **SZ**
- Rostfritt stål, slät yta **NB**

## KÄNNETECKEN OCH ANVÄNDNING

T-spårskruvar GN 52B fäster infästningar och tillbehör i spåren på aluminiumprofiler. De förs in i aluminiumprofilens spår i valfri position och fästs genom att vrida 90°.  
Anslutningen är ledande.



Justeringsmarkering



## GN 52B-SZ

Kod	Benämning	b	n	d	l1	l2	h1	h2	△
GN.52352	GN 52B-8M616-SZ	16	8	M6	16	8	4.5	1.5	6
GN.52354	GN 52B-8M620-SZ	16	8	M6	20	8	4.5	1.5	7
GN.52356	GN 52B-8M625-SZ	16	8	M6	25	8	4.5	1.5	8
GN.52358	GN 52B-8M630-SZ	16	8	M6	30	8	4.5	1.5	9
GN.52360	GN 52B-8M640-SZ	16	8	M6	40	8	4.5	1.5	10
GN.52362	GN 52B-8M660-SZ	16	8	M6	60	8	4.5	1.5	12
GN.52364	GN 52B-8M820-SZ	16	8	M8	20	8	4.5	1.5	9
GN.52366	GN 52B-8M825-SZ	16	8	M8	25	8	4.5	1.5	10
GN.52368	GN 52B-8M830-SZ	16	8	M8	30	8	4.5	1.5	12
GN.52372	GN 52B-10M616-SZ	19.5	10	M6	16	8.5	5.5	4	6
GN.52374	GN 52B-10M620-SZ	19.5	10	M6	20	8.5	5.5	4	7
GN.52376	GN 52B-10M625-SZ	19.5	10	M6	25	8.5	5.5	4	8
GN.52378	GN 52B-10M630-SZ	19.5	10	M6	30	8.5	5.5	4	9
GN.52380	GN 52B-10M640-SZ	19.5	10	M6	40	8.5	5.5	4	10
GN.52382	GN 52B-10M660-SZ	19.5	10	M6	60	8.5	5.5	4	11
GN.52384	GN 52B-10M820-SZ	19.5	10	M8	20	8.5	5.5	4	14
GN.52386	GN 52B-10M825-SZ	19.5	10	M8	25	8.5	5.5	4	10
GN.52388	GN 52B-10M830-SZ	19.5	10	M8	30	8.5	5.5	4	17
GN.52390	GN 52B-10M840-SZ	19.5	10	M8	40	8.5	5.5	4	20
GN.52392	GN 52B-10M860-SZ	19.5	10	M8	60	8.5	5.5	4	26

## GN 52B-NB

Kod	Benämning	b	n	d	l1	l2	h1	h2	△
GN.52353	GN 52B-8M620-NB	16	8	M6	20	8	4.5	1.5	8
GN.52355	GN 52B-8M625-NB	16	8	M6	25	8	4.5	1.5	9
GN.52357	GN 52B-8M630-NB	16	8	M6	30	8	4.5	1.5	10
GN.52359	GN 52B-8M640-NB	16	8	M6	40	8	4.5	1.5	11
GN.52361	GN 52B-8M660-NB	16	8	M6	60	8	4.5	1.5	14
GN.52373	GN 52B-10M620-NB	19.5	10	M6	20	8.5	5.5	4	11
GN.52375	GN 52B-10M625-NB	19.5	10	M6	25	8.5	5.5	4	12
GN.52377	GN 52B-10M630-NB	19.5	10	M6	30	8.5	5.5	4	13
GN.52379	GN 52B-10M640-NB	19.5	10	M6	40	8.5	5.5	4	15
GN.52381	GN 52B-10M660-NB	19.5	10	M6	60	8.5	5.5	4	19
GN.52383	GN 52B-10M820-NB	19.5	10	M8	20	8.5	5.5	4	15
GN.52385	GN 52B-10M825-NB	19.5	10	M8	25	8.5	5.5	4	16
GN.52387	GN 52B-10M830-NB	19.5	10	M8	30	8.5	5.5	4	18
GN.52389	GN 52B-10M840-NB	19.5	10	M8	40	8.5	5.5	4	21
GN.52391	GN 52B-10M860-NB	19.5	10	M8	60	8.5	5.5	4	27